

		<u>orario ingresso/uscita per le sedi di Canosa e Minervino</u>
		gli orari di ingresso/uscita saranno contingentati come segue
		NOTA: Gli studenti entrano uno alla volta dagli ingressi del proprio settore, con mascherina personale e distanziati di almeno 1m, si recano nell'aula assegnata, dove sarà presente l'insegnante della prima ora, e prendono posto nel banco preassegnato (i banchi sono nominalmente assegnati e non potranno essere scambiati). A scuola NON sono presenti nè il distributore dell'acqua nè quello delle merendine. Tutti gli alunni svolgeranno le attività didattiche esclusivamente nel settore dell'aula. Le turnazioni in ingresso/uscita cambiano una volta al mese
I ora	8,00-8,04	alunni con cognome che iniziano con le lettere comprese tra la A e la I
	8,04-8,07	alunni con cognome che iniziano con le lettere comprese tra la L e la Q
	8,07-8,10	alunni con cognome che iniziano con le lettere comprese tra la R e la Z
I ora	8,10-9,00	LEZIONE
II ora	9,00-9,50	LEZIONE
III ora	9,50-10,40	LEZIONE (10,30-10,40 intervallo in classe di 10' nel I quadrimestre)
IV ora	10,40-11,30	LEZIONE (10,40-10,50 intervallo in classe di 10' nel II quadrimestre)
V ora	11,30-12,20	LEZIONE
	12,20-12,22	USCITA alunni con cognome che iniziano con le lettere comprese tra la A e la I
	12,22-12,24	USCITA alunni con cognome che iniziano con le lettere comprese tra la L e la Q
	12,24-12,26	USCITA alunni con cognome che iniziano con le lettere comprese tra la R e la Z
VI ora	12,20-13,10	LEZIONE (Solo triennio CLASSICO) - uscita contingentata come la V ora

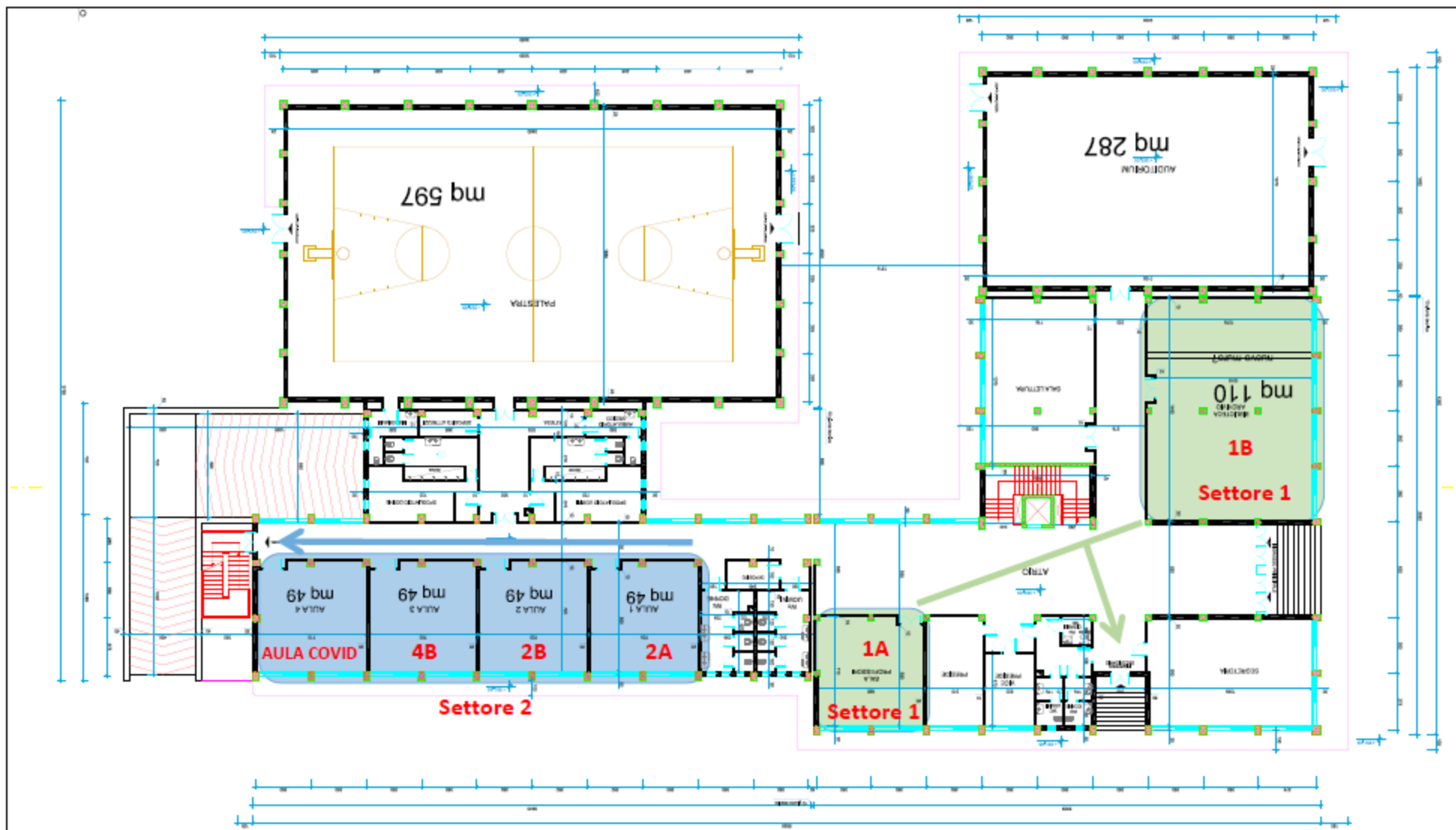
Ubicazione classi - Minervino– settori 1 e 2

NUMERO AULA	CLASSE		UBICAZIONE AULE	SETTORE		
BIBLIOTECA	1B SCIENZE UMANE	26	PIANO RIALZATO	1	ingresso/uscita	dalla scala ovest
1	1A SCIENTIFICO	23	PIANO RIALZATO	1	ingresso/uscita	dalla scala ovest
2	2A SCIENTIFICO	23	PIANO RIALZATO	2	ingresso/uscita	dalla scala emergenze
3	2B SCIENZE UMANE	14	PIANO RIALZATO	2	ingresso/uscita	dalla scala emergenze
4	4B SCIENZE UMANE	16	PIANO RIALZATO	2	ingresso/uscita	dalla scala emergenze

Ubicazione classi - Minervino– settori 3 e 4

NUMERO AULA	CLASSE		UBICAZIONE AULE	SETTORE		
1	3B SCIENZE UMANE	14	AULE PRIMO PIANO	3	ingresso/uscita	dalla scala principale
2	4A SCIENTIFICO	20	AULE PRIMO PIANO	3	ingresso/uscita	dalla scala principale
3	5B SCIENZE UMANE	9	AULE PRIMO PIANO	3	ingresso/uscita	dalla scala principale
LAB. SMART	3A SCIENTIFICO	27	AULE PRIMO PIANO	4	ingresso/uscita	dalla scala principale
LAB.INFORM	5A SCIENTIFICO	25	AULE PRIMO PIANO	4	ingresso/uscita	dalla scala principale

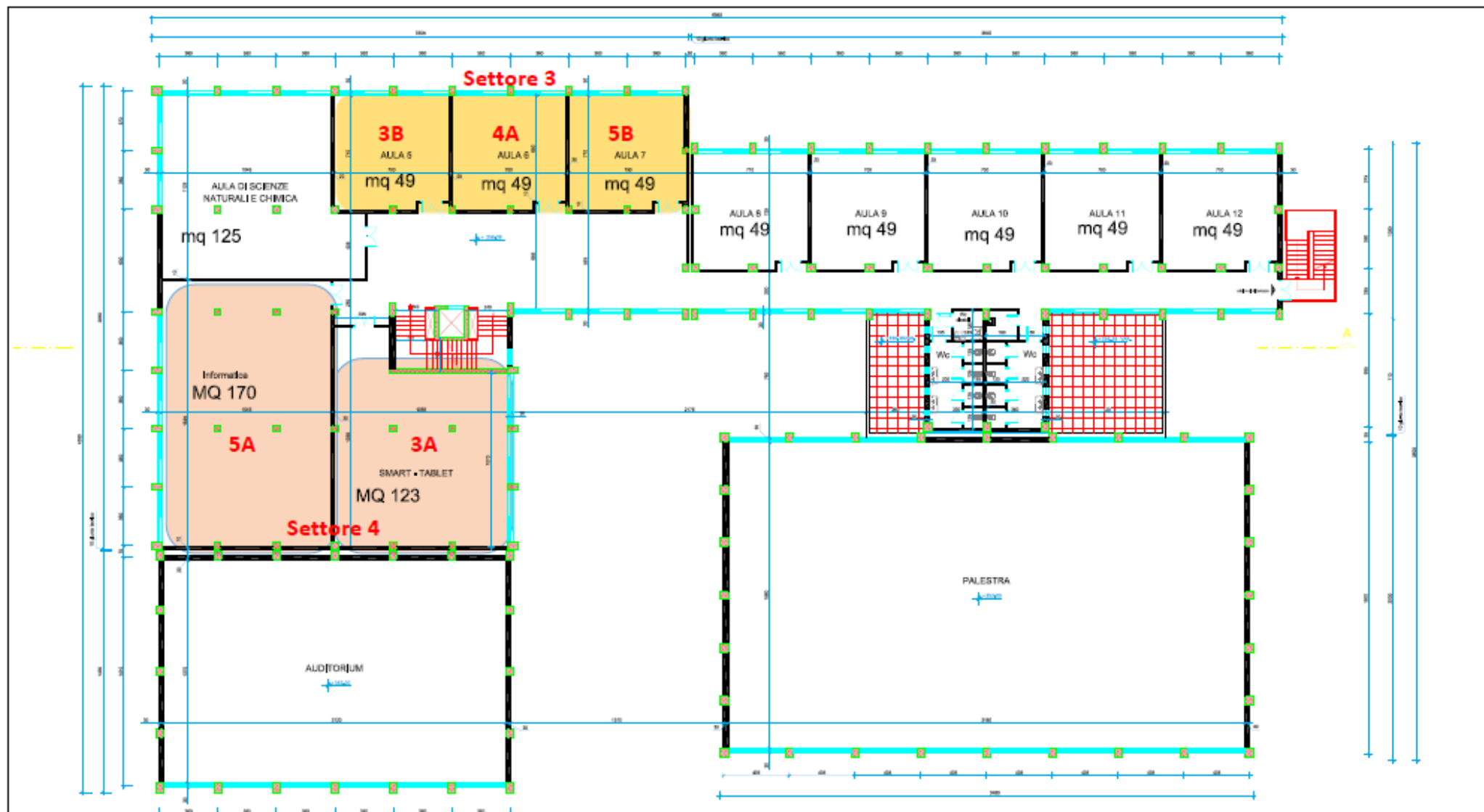
**Minervino
Piano rialzato**



INGRESSO/USCITA Settore 1: scala ovest (uscita seconda campanella)

INGRESSO/USCITA Settore 2: scala emergenza (uscita seconda campanella)

Minervino
Primo piano



INGRESSO/USCITA Settore 3: scala principale (uscita terza campanella)

INGRESSO/USCITA Settore 4: scala principale (uscita quarta campanella)