

		<u>orario ingresso/uscita per le sedi di Canosa e Minervino</u>
		<b>gli orari di ingresso/uscita saranno contingentati come segue</b>
		<b>NOTA:</b> Gli studenti entrano uno alla volta dagli ingressi del proprio settore, con mascherina personale e distanziati di almeno 1m, si recano nell'aula assegnata, dove sarà presente l'insegnante della prima ora, e prendono posto nel banco preassegnato (i banchi sono nominalmente assegnati e non potranno essere scambiati). A scuola NON sono presenti nè il distributore dell'acqua nè quello delle merendine. Tutti gli alunni svolgeranno le attività didattiche esclusivamente nel settore dell'aula. Le turnazioni in ingresso/uscita cambiano una volta al mese
<b>I ora</b>	<b>8,00-8,04</b>	<b>alunni con cognome che iniziano con le lettere comprese tra la A e la I</b>
	<b>8,04-8,07</b>	<b>alunni con cognome che iniziano con le lettere comprese tra la L e la Q</b>
	<b>8,07-8,10</b>	<b>alunni con cognome che iniziano con le lettere comprese tra la R e la Z</b>
<b>I ora</b>	<b>8,10-9,00</b>	<b>LEZIONE</b>
<b>II ora</b>	<b>9,00-9,50</b>	<b>LEZIONE</b>
<b>III ora</b>	<b>9,50-10,40</b>	<b>LEZIONE (10,30-10,40 intervallo in classe di 10' nel I quadrimestre)</b>
<b>IV ora</b>	<b>10,40-11,30</b>	<b>LEZIONE (10,40-10,50 intervallo in classe di 10' nel II quadrimestre)</b>
<b>V ora</b>	<b>11,30-12,20</b>	<b>LEZIONE</b>
	<b>12,20-12,22</b>	<b>USCITA alunni con cognome che iniziano con le lettere comprese tra la A e la I</b>
	<b>12,22-12,24</b>	<b>USCITA alunni con cognome che iniziano con le lettere comprese tra la L e la Q</b>
	<b>12,24-12,26</b>	<b>USCITA alunni con cognome che iniziano con le lettere comprese tra la R e la Z</b>
<b>VI ora</b>	<b>12,20-13,10</b>	<b>LEZIONE (Solo triennio CLASSICO) - uscita contingentata come la V ora</b>

## ***Ubicazione classi - Canosa di Puglia – settori 1 e 2***

NUMERO AULA	CLASSE	NUMERO ALUNNI	UBICAZIONE AULE	settore					
1	<b>1^F SCIENT.</b>	18	AULE UFFICI	<b>1</b>	<b>ingresso/uscita</b>	dal cancello IPOGEO - viale I Maggio			
2	<b>2^G CLASSICO</b>	15	AULE UFFICI	<b>1</b>	<b>ingresso/uscita</b>	dal cancello IPOGEO - viale I Maggio			
3	<b>4^G CLASSICO</b>	15	AULE UFFICI	<b>1</b>	<b>ingresso/uscita</b>	dal cancello IPOGEO - viale I Maggio			
4	<b>1^C SCIENZE APPL.</b>	18	AULA PALESTRA	<b>1</b>	<b>ingresso/uscita</b>	dal cancello IPOGEO - viale I Maggio			
10	<b>3^C SCIENZE APPL.</b>	11	AULE 1° PIANO LABORATORIO	<b>2</b>	<b>ingresso/uscita</b>	dal cancello IPOGEO - viale I Maggio			
11	<b>4^C SCIENZE APPL.</b>	13	AULE 1° PIANO LABORATORIO	<b>2</b>	<b>ingresso/uscita</b>	dal cancello IPOGEO - viale I Maggio			
14	<b>3^G CLASSICO</b>	15	AULE 1° PIANO LABORATORIO	<b>2</b>	<b>ingresso/uscita</b>	dal cancello IPOGEO - viale I Maggio			

## ***Ubicazione classi - Canosa di Puglia – settore 3***

NUMERO AULA	CLASSE	NUMERO ALUNNI	UBICAZIONE AULE	settore					
5	<b>4^D SCIENZE UMANE</b>	18	AULE PIANO TERRA	<b>3</b>	<b>ingresso/uscita</b>	dal cancello PRINCIPALE Via Settembrini			
6	<b>5^D SCIENZE UMANE</b>	26	AULE PIANO TERRA	<b>3</b>	<b>ingresso/uscita</b>	dal cancello PRINCIPALE Via Settembrini			
7	<b>2^D SCIENZE UMANE</b>	26	AULE PIANO TERRA	<b>3</b>	<b>ingresso/uscita</b>	dal cancello PRINCIPALE Via Settembrini			
8	<b>1^D SCIENZE UMANE</b>	28	AULE PIANO TERRA	<b>3</b>	<b>ingresso/uscita</b>	dal cancello PRINCIPALE Via Settembrini			

## **Ubicazione classi - Canosa di Puglia – settore 4**

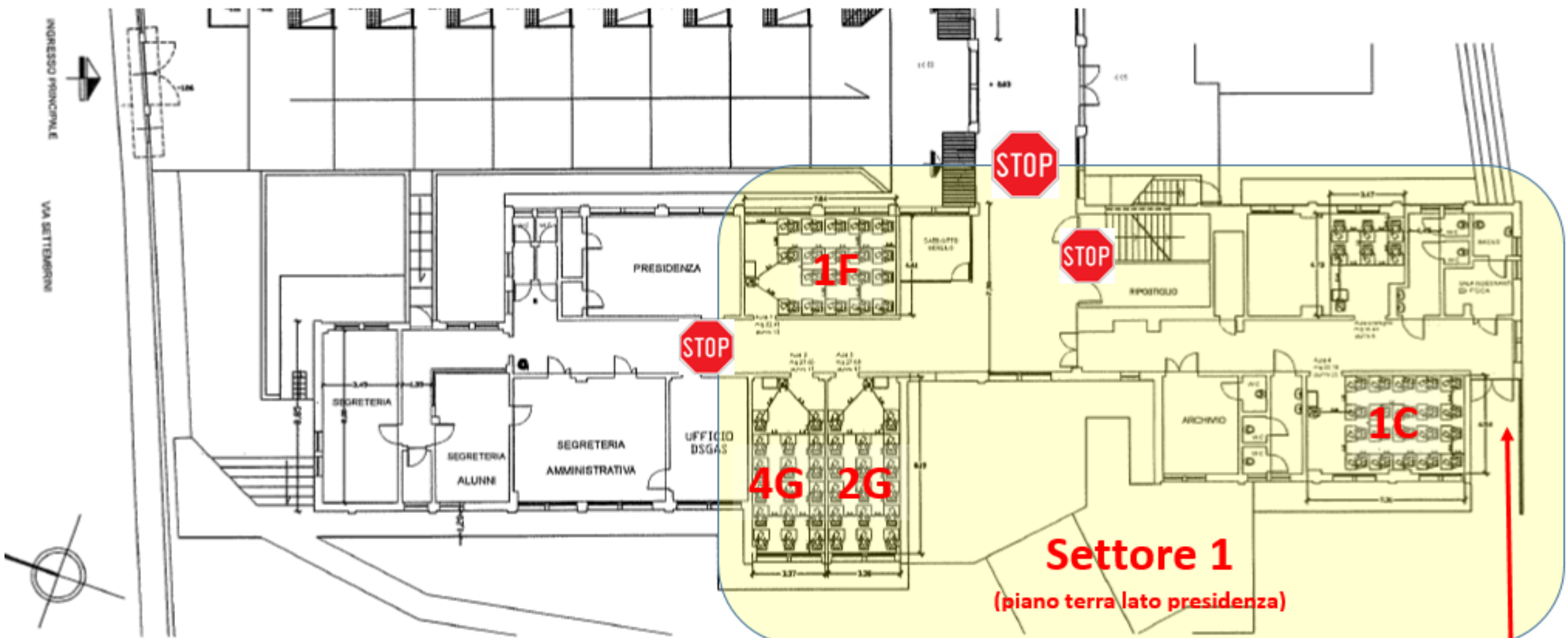
NUMERO AULA	CLASSE	NUMERO ALUNNI	UBICAZIONE AULE	settore					
15	<b>3<sup>^</sup>B SCIENT.</b>	18	1° PIANO LATO AULE	<b>4</b>	<b>ingresso/uscita</b>	dal cancello PARCHEGGIO Via Settembrini (porta secondaria PARCHEGGIO)- scale antincedio I piano			
16	<b>2<sup>^</sup>F SCIENT.</b>	24	1° PIANO LATO AULE	<b>4</b>	<b>ingresso/uscita</b>	dal cancello PARCHEGGIO Via Settembrini (porta secondaria PARCHEGGIO)- scale antincedio I piano			
17	<b>5<sup>^</sup>C SCIENZE APPL.</b>	21	1° PIANO LATO AULE	<b>4</b>	<b>ingresso/uscita</b>	dal cancello PARCHEGGIO Via Settembrini (porta secondaria PARCHEGGIO)- scale antincedio I piano			
18	<b>2<sup>^</sup>C SCIENZE APPL.</b>	24	1° PIANO LATO AULE	<b>4</b>	<b>ingresso/uscita</b>	dal cancello PARCHEGGIO Via Settembrini (porta secondaria PARCHEGGIO)- scale antincedio I piano			

## ***Ubicazione classi - Canosa di Puglia – settore 5***

NUMERO AULA	CLASSE	NUMERO ALUNNI	UBICAZIONE AULE	settore					
19	<b>5^B SCIENT.</b>	20	2° PIANO	<b>5</b>	<b>ingresso/uscita</b>	cancello PARCHEGGIO Via Settembrini - porta secondaria campo pallavolo			
20	<b>1^B SCIENT.</b>	24	2° PIANO	<b>5</b>	<b>ingresso/uscita</b>	cancello PARCHEGGIO Via Settembrini - porta secondaria campo pallavolo			
21	<b>2^B SCIENT.</b>	21	2° PIANO	<b>5</b>	<b>ingresso/uscita</b>	cancello PARCHEGGIO Via Settembrini - porta secondaria campo pallavolo			
22	<b>4^B SCIENT.</b>	25	2° PIANO	<b>5</b>	<b>ingresso/uscita</b>	cancello PARCHEGGIO Via Settembrini - porta secondaria campo pallavolo			
23	<b>3^D SCIENZE UMANE</b>	29	2° PIANO	<b>5</b>	<b>ingresso/uscita</b>	cancello PARCHEGGIO Via Settembrini - porta secondaria campo pallavolo			

## ***Ubicazione classi - Canosa di Puglia – settore 6 – Dell’Andro***

NUMERO AULA	CLASSE	NUMERO ALUNNI	UBICAZIONE AULE	settore					
1	4 <sup>A</sup> SCIENT.	29	DELL'ANDRO	<b>6</b> ingresso/uscita	INGRESSO porta principale - USCITA porta principale				
2	3 <sup>A</sup> SCIENT.	29	DELL'ANDRO	<b>6</b> ingresso/uscita	INGRESSO porta principale - USCITA porta principale				
3	5 <sup>A</sup> SCIENT.	30	DELL'ANDRO	<b>6</b> ingresso/uscita	INGRESSO cancello - USCITA porta secondaria in fondo al corridoio, cancello				
4	2 <sup>A</sup> SCIENT.	26	DELL'ANDRO	<b>6</b> ingresso/uscita	INGRESSO cancello - USCITA porta secondaria in fondo al corridoio, cancello				
5	1 <sup>A</sup> SCIENT.	25	DELL'ANDRO	<b>6</b> ingresso/uscita	INGRESSO porta principale - USCITA porta principale				

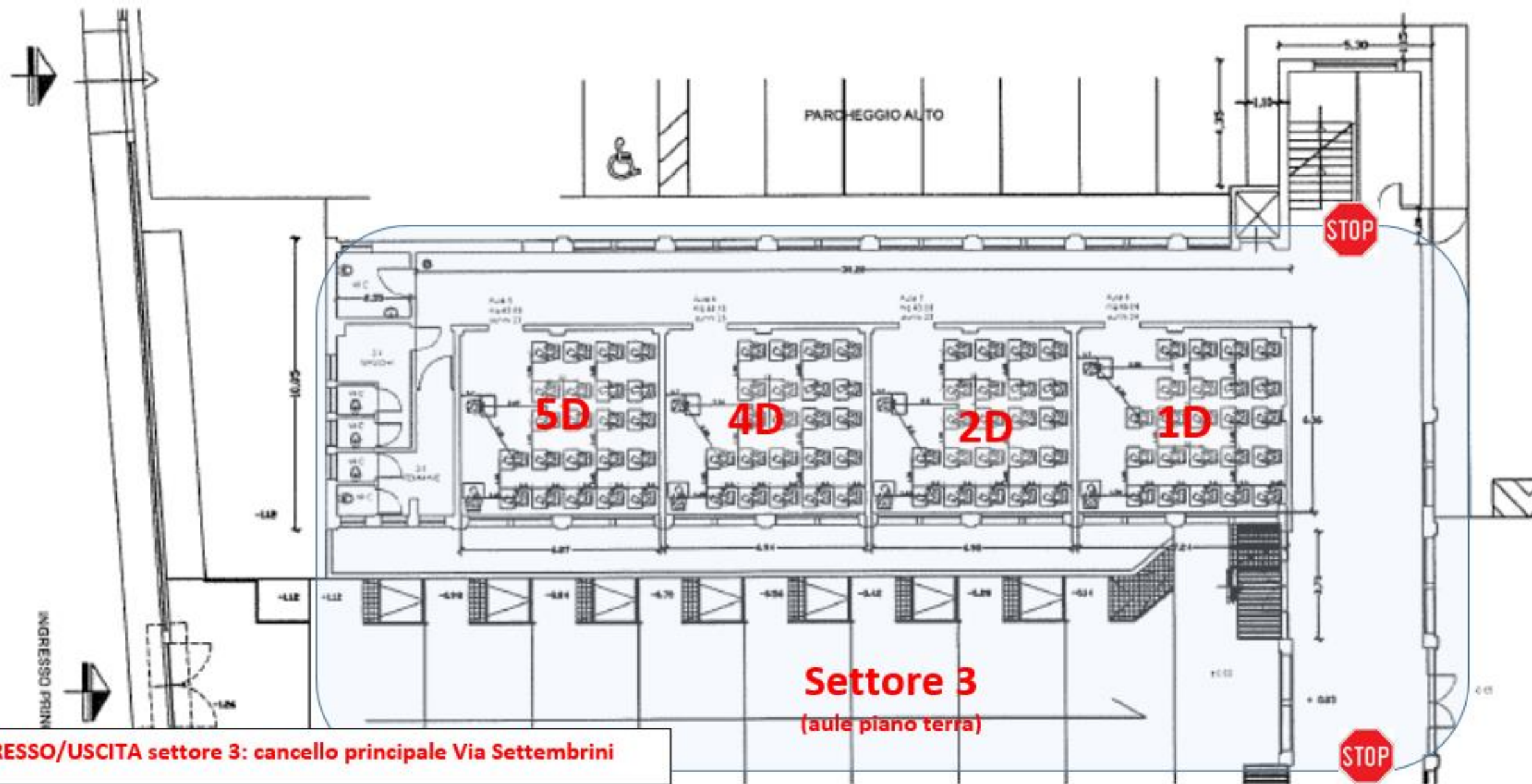


**INGRESSO/USCITA settore 1: cancello IPOGEO del Cerbero**



**INGRESSO/USCITA settore 2: cancello IPOGEO Cerbero (su viale I Maggio)**

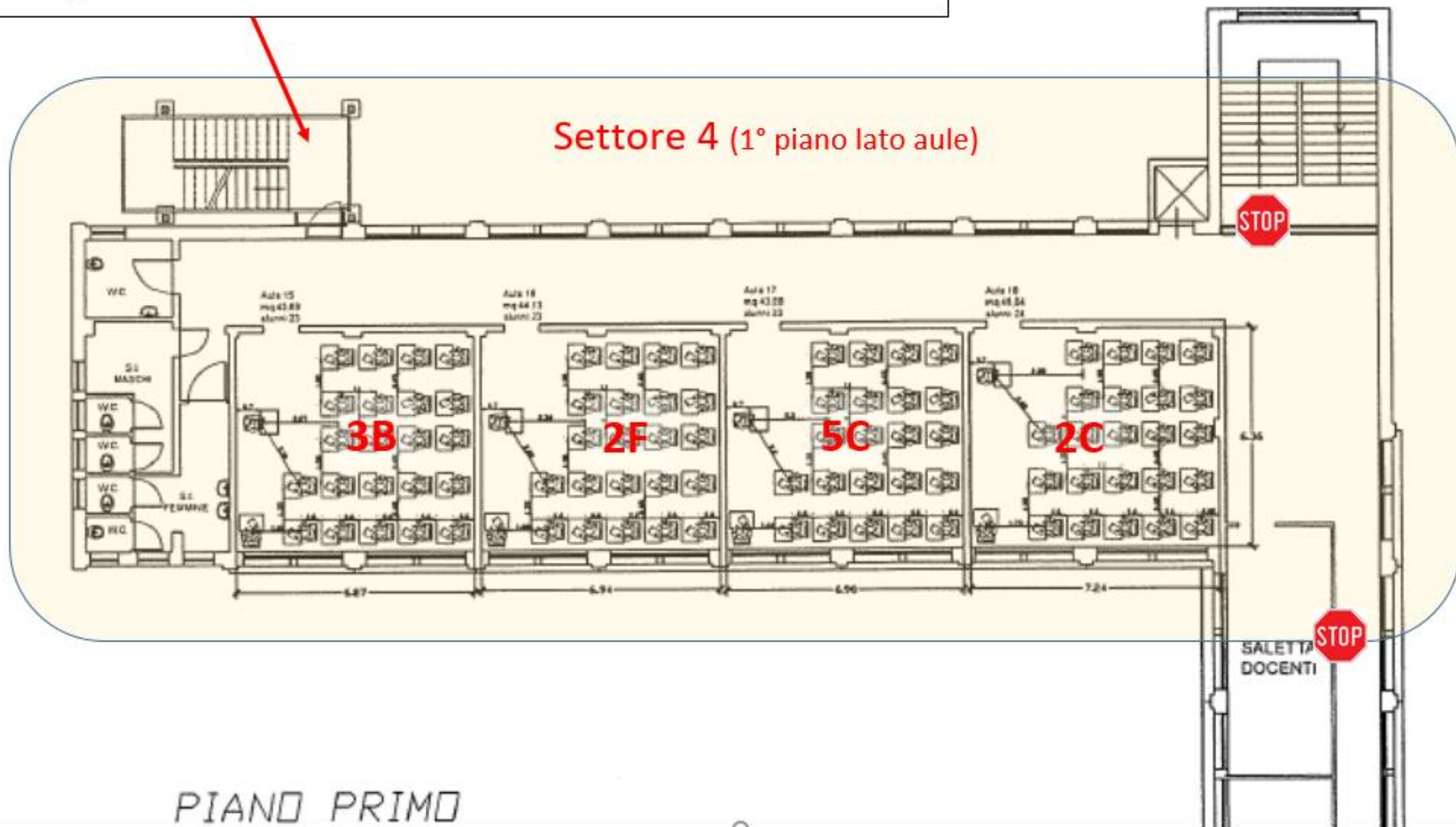




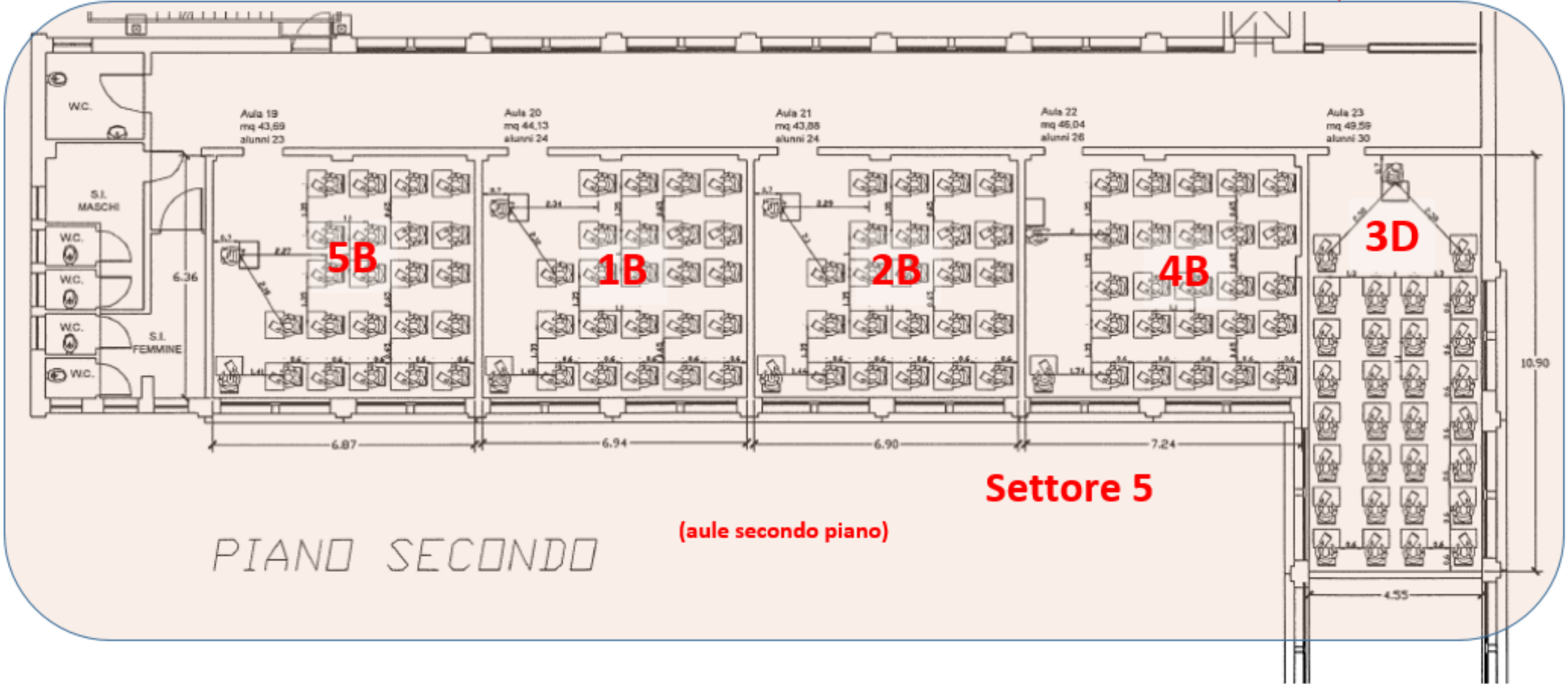
**INGRESSO/USCITA settore 3: cancello principale Via Settembrini**

**INGRESSO/USCITA settore 4: cancello PARCHEGGIO – scala antincendio PRIMO PIANO**

**Settore 4 (1° piano lato aule)**



**INGRESSO/USCITA settore 5: cancello PARCHEGGIO – porta secondaria campo di pallavolo scale interne**

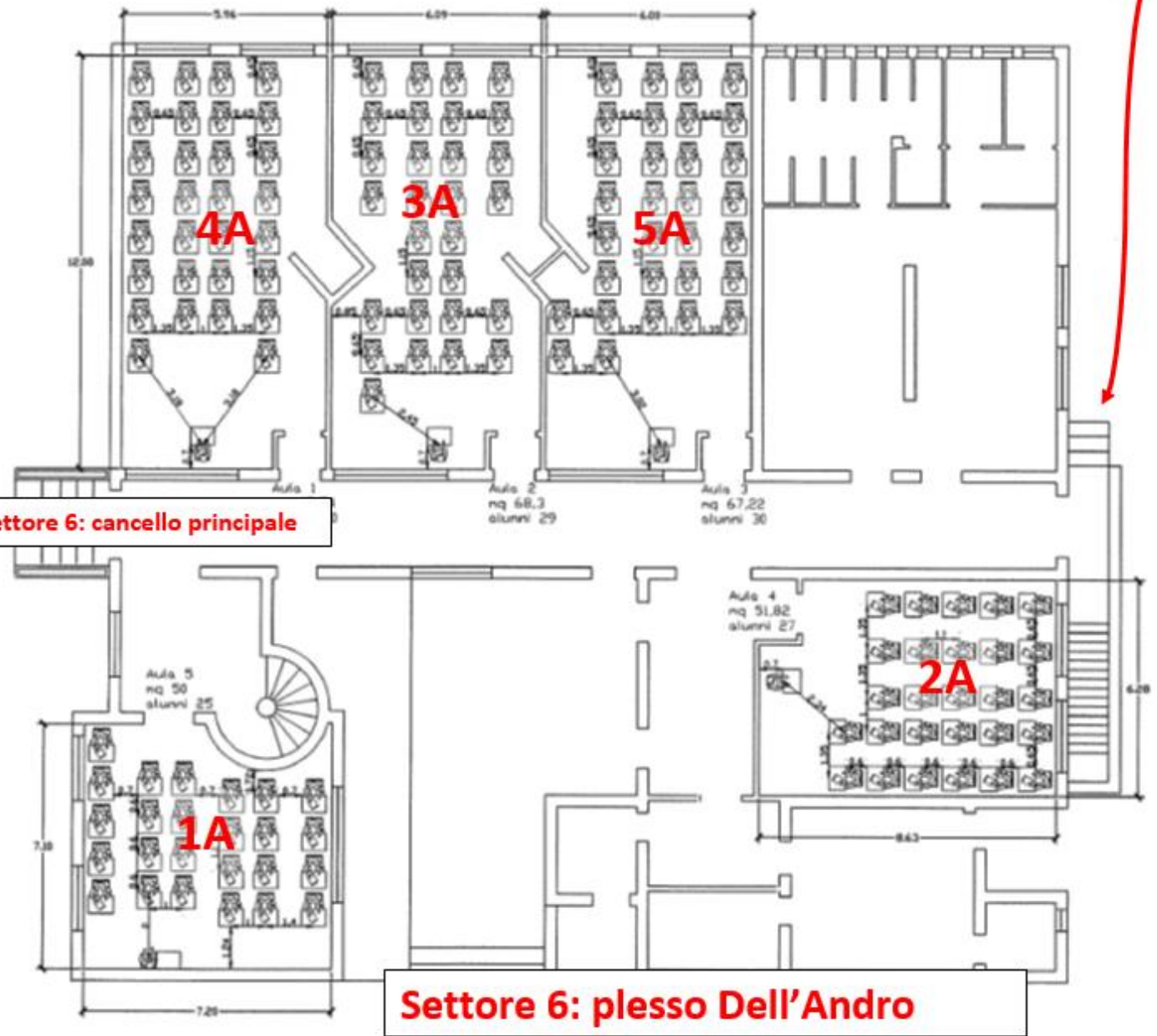


**Settore 5**

**(aule secondo piano)**

PIANO SECONDO

**INGRESSO/USCITA classi 5A e 2A settore 6: cancello PARCHEGGIO – porta secondaria retrostante**



**INGRESSO/USCITA settore 6: cancello principale**

**Settore 6: plesso Dell'Andro**

PLESSO DELL'ANDRO